

Weingut Erben von Beulwitz, člen Bernkasteler Ring (zal. 1899)

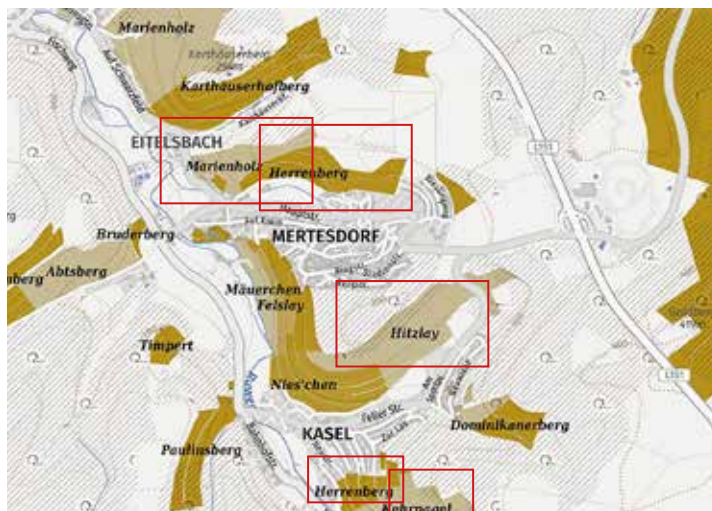
Mertesdorf, Ruwer / Mosel

Riesling Erben von Beulwitz Gutswein, suché

Toto víno pochádza z vinohradov: **Eitelsbacher Marienholz, Mertesdorfer Herrenberg, Kaseler Kehrnagel, Kaseler Hitzley**. Tento riesling je typický pre Ruwer, nachladnejšiu časť Mosely. Ľahký **ovocno-kvetinovo-bridlicový** buket, **v chuti primeraná štr'avnatosť, sviežosť**. **Chuť je živá, korenistá až vibrujúca** s prevládajúcimi tónmi grapefruitu až horkosťou jadriek z neho. Dochuť je stredne dlhá. Suché jemné víno, **výborne pitné a osviežujúce pre každý deň**. túžite po ďalšom dúšku. Perfektné na grilovačku, ku širokému množstvu zeleninových alebo hydinových jedál.

trať/vinica: **kupáž štyroch vinohradov**
vinohradnícka oblasť: **Ruwer / Mosel**

zrecí potenciál: **+ 10 rokov od fľašovania**
hodnotenie: **Vinum 85 bodov**
Eichelmann 83 bodov



Kaseler Kehrnagel



klasifikácia: **Gutswein**
víno s garanciou pôvodu,
prvé víno vinára tzv. "estate wine"
botrytída: **nie**
lisovanie: **lisovanie celých strapcov**
vinifikácia: **100% nerez, divoké kvasinky,
spontánna kontrolovaná fermentácia**
fľašované: **po 7 mesiacoch**
alkohol: **12,0%**
zvyškový cukor: **5,5 g.**
víne kyseliny: **6,4 g.**

Vznik vinárstva v roku 1867. Člen Bernkasteler Ring od 1899. Je to prémiové združenie rodinných vinárstiev s prvotriednymi vinicami v osobnom vlastníctve a vysokou kvalitou vín.



Výhradný dovozca


**VYBERANÉ
VÍNA**